

# CBM265DC

## 1/1.8" 高感度 CMOS カメラモジュール



### ■概要

- ・SONY グローバルシャッターセンサーを搭載したFull-HDカメラモジュール
- ・専用ICRフィルターモジュール対応（可視光カットフィルター搭載可能）

### ■特徴

- ・グローバルシャッターセンサーを搭載した、交通監視用カメラモジュール
- ・DCアイリス制御に対応
- ・オートアイリス、オート電子シャッター、オートゲイン、オートホワイトバランス搭載
- ・オートICR動作に対応し、日中のカラー画像から夜間の近赤外画像へ自動的に切替
- ・デジタル32倍ズーム対応
- ・映像シーンに応じた各種補正機能搭載（DNR、WDR、霧、陽炎など）
- ・LVDS出力に対応し、ネットワークモジュールへの接続が容易に可能
- ・3G-SDI/HD-SDI出力に対応し、画質劣化無しで最大100mの長距離配線が可能
- ・1080p, 1080i, 720p ビデオフォーマットに対応
- ・追加機能にも柔軟に対応可能

グローバルチップテクノロジー株式会社

〒260-0842

千葉県千葉市中央区南町2-9-4

マルエイ第6ビル 6F

TEL : +81-43-308-6300

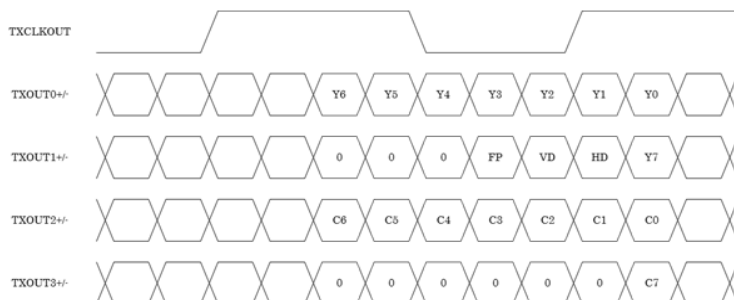
FAX : +81-43-261-6100

E-mail : info@gct-c.com

## ■モジュール仕様

センサー	イメージ センサー	1/1.8" SONY CMOS Image Sensor (IMX265LQR)
	スキャンフォーマット	1920x1080@30fps, 1920x1080@25fps, 1920x1080@60fps, 1920x1080@50fps (Option 1920x1080@29.97fps, 1920x1080@59.94fps)
ビデオ	ビデオフォーマット	HD-SDI : 1080p30, 1080p25, 1080i60, 1080i50, 720p60, 720p50, 720p30, 720p25 (Option 1080p29.97, 1080i59.94, 720p59.94, 720p29.97)
		LVDS : 1080p30, 1080p25, 1080i60, 1080i50, 720p60, 720p50, 720p30, 720p25 (Option 1080p29.97, 1080i59.94, 720p59.94, 720p29.97)
		VBS : NTSC / PAL
		被写体最低照度
機能	信号対ノイズ比	STD 52dB (Minimum 48dB)
	制御設定	OSD, UART
	DC レンズアイリス駆動回路	有
	自動電子アイリス駆動	1/34000 to 1/30(25) sec.
	マニュアル電子シャッター設定	1/30(25), 1/50, 1/60, 1/100, 1/120, 1/150, 1/180, 1/250, 1/350, 1/500, 1/750, 1/1000, 1/2000, 1/4000, 1/10000, 1/34000sec.
	感度設定	AGC Max 60dB & Slow Shutter Max 8 sec.
	デイ/ナイト機能	カラー / B&W / Auto / 外部
	ホワイトバランス	AUTO / ATW / AWB (One Push)
	デジタルノイズリダクション	2D + 3D (Coupled Motion ON/OFF)
	逆光補正機能	有
	レンズアイリス:ピーク/平均値設定	有
	ガンマ補正	0.45 / 0.65 / 1.00 (Auto Setup ON/OFF)
	デジタルワイドダイナミックレンジ設定	オフ / 低 / 中 / 高
	ハイダイナミックレンジ補正	オフ / 低 / 中 / 高
	ハイライト部輝度 (Eclipse)設定	有
	霧補正	有
	陽炎補正	有
	モーションディテクション	有
	OSD 言語	英語, 日本語 (カスタマイズ可能)
	通信フォーマット	Original / Pelco-D / Pelco-P / VISCA
プライバシーマスク	有(16マスク)	
同期方式	インターナル	
一般	入力電圧	DC+12V
	消費電流	350mA
	動作温度	-10°C ~ 45°C
	保管温度	-30°C ~ 70°C
	環境湿度	80% MAX'
	外形寸法	下図参照

## ■LVDSフォーマット



グローバルチップテクノロジー株式会社

〒260-0842

千葉県千葉市中央区南町2-9-4

マルエイ第6ビル 6F

TEL : +81-43-308-6300

FAX : +81-43-261-6100

E-mail : info@gct-c.com

