

# GSM302MN

## 1/1.2" グローバルシャッター CMOS カメラモジュール



### ■モジュール仕様

センサー	イメージ センサー	1/1.2" Global Shutter CMOS Image Sensor (IMX302 LQJ-C)
	スキャンフォーマット	1920x1080@30fps, 1920x1080@25fps, 1920x1080@60fps, 1920x1080@50fps (Option 1920x1080@29.97fps, 1920x1080@59.94fps)
ビデオ	ビデオフォーマット	HD-SDI : 1080p30, 1080p25, 1080i60, 1080i50, 720p60, 720p50, 720p30, 720p25 (Option 1080p29.97, 1080i59.94, 720p59.94, 720p29.97) LVDS : 1080p30, 1080p25, 1080i60, 1080i50, 720p60, 720p50, 720p30, 720p25 (Option 1080p29.97, 1080i59.94, 720p59.94, 720p29.97)
	被写体最低照度	Color : 0.02lx@F1.2 (AGC 48dB), B/W : 0.01lx@F1.2 (AGC 42dB)
	信号対ノイズ比	STD 52dB (Minimum 48dB)
	制御設定	OSD, UART
機能	DC レンズアイリス駆動回路	有
	自動電子アイリス駆動	1/3000 to 1/30(25) sec.
	マニュアル電子シャッター設定	1/30(25), 1/50, 1/60, 1/100, 1/120, 1/180, 1/350, 1/500, 1/750, 1/1000, 1/2000, 1/4000, 1/10000, 1/34000sec.
	感度設定	AGC Max 36dB & Slow Shutter Max 8 sec.
	デイ/ナイト機能	カラー / B&W / Auto / 外部
	ホワイトバランス	AUTO / ATW / AWB (One Push)
	デジタルノイズリダクション	2D + 3D (Coupled Motion ON/OFF)
	逆光補正機能	有
	レンズアイリス:ピーク/平均値設定	有
	ガンマ補正	0.45 / 0.65 / 1.00 (オートセットアップ ON/OFF)
	デジタルワイドダイナミックレンジ設定	オフ / 低 / 中 / 高
	ハイダイナミックレンジ補正	オフ / 低 / 中 / 高
	ハイライト部輝度 (Eclipse)設定	有
	霧補正	有
	陽炎補正	有
	モーションディテクション	有
	OSD 言語	英語, 日本語 (カスタマイズ可能)
通信フォーマット	Original / Pelco-D / Pelco-P / VISCA	
プライバシーマスク	有 (16マスク)	
同期方式	インターナル	
一般	入力電圧	DC+12V
	消費電流	420mA
	動作温度	-10°C ~ 45°C
	保管温度	-30°C ~ 70°C
	環境湿度	80% MAX'
外形寸法	下図参照	

## ■ピン配置

JP6 (USL00-30L-A/KEL)		
1	TXout3+	LVDS TXD3+
2	TXout3-	LVDS TXD3-
3	TXCLKout+	LVDS TXCLK+
4	TXCLKout-	LVDS TXCLK-
5	TXout2+	LVDS TXD2+
6	TXout2-	LVDS TXD2-
7	TXout1+	LVDS TXD1+
8	TXout1-	LVDS TXD1-
9	TXout0+	LVDS TXD0+
10	TXout0-	LVDS TXD0-
11	GND	Ground
12	TXD1	UART TX (5V)
13	RXD1	UART RX (5V)
14	DC12in	12V DC
15	DC12in	12V DC
16	DC12in	12V DC
17	DC12in	12V DC
18	DC12in	12V DC
19	GND	Ground
20	GND	Ground
21	GND	Ground
22	GND	Ground
23	GND	Ground
24	GND	Ground
25	-	Reserved
26	-	Reserved
27	VBS	Analog Video
28	-	Reserved
29	-	Reserved
30	RS485EN1	RS485 Enable (5V)

JP2 (53398-0671/MOLEX)		
1	DC12in	12V DC
2	GND	Power Ground
3	VBS	Analog Video
4	GND	Video Ground
5	IRExt	ICR Control
6	MVDO	Sensor V Pulse

JP3 (BM06B-SRSS-TB/JST)		
1	ENTER	OSD Enter
2	RIGHT	OSD Right
3	LEFT	OSD Left
4	UP	OSD Up
5	DOWN	OSD Down
6	GND	Ground

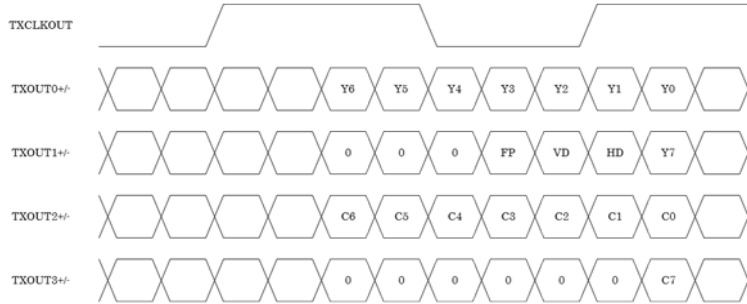
JP4 (BM05B-SRSS-TB/JST)		
1	GND	Ground
2	TXD2	UART TX (3.3V)
3	RXD2	UART RX (3.3V)
4	DC33out	3.3V DC
5	RS485EN2	RS485 Enable (3.3V)

JP8 (53398-0471/MOLEX)		
1	DCDAMP-	DC Lens Damp -
2	DCDAMP+	DC Lens Damp +
3	DCDRV+	DC Lens Drive +
4	DCDRV-	DC Lens Drive -

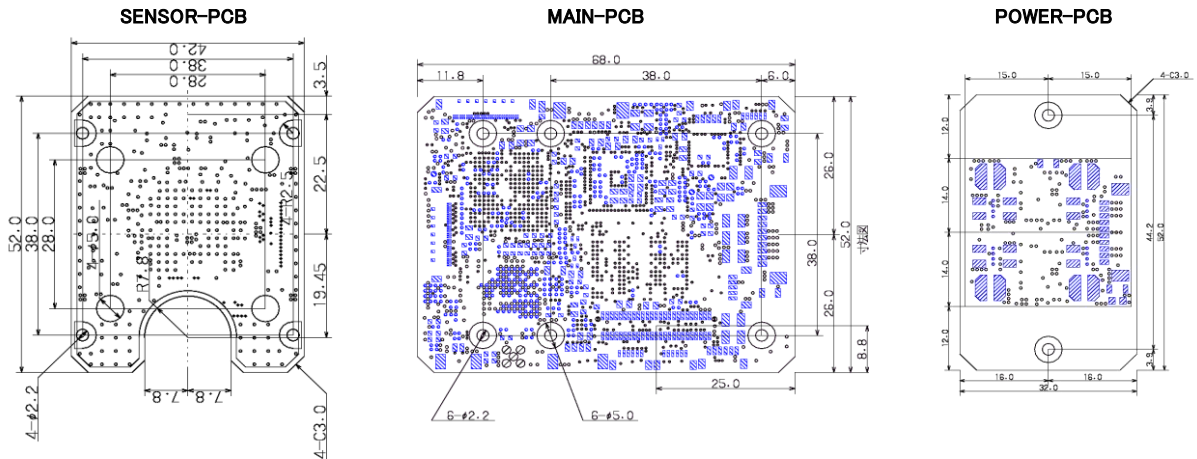
JP9 (53398-0271/MOLEX)		
1	IRDRV1	IR Drive 1
2	IRDRV2	IR Drive 2

JP12 (73415-1471/MOLEX)		
1	TX-SDI	SDI TX
2	GND	Video Ground

## ■LVDSフォーマット



## ■外形寸法



グローバルチップテクノロジー株式会社

〒260-0842  
 千葉県千葉市中央区南町2-9-4  
 マルエイ第6ビル 6F  
 TEL : +81-43-308-6300  
 FAX : +81-43-261-6100  
 E-mail : query@gct-c.com