

CCM22185AF

1/1.9" 高感度 CMOS 20倍Zoom/AF カメラモジュール



■モジュール仕様

| | | |
|------------|--------------------------------------|---|
| センサー | イメージ センサー | 1/1.9" SONY CMOS Image Sensor (IMX185LQJ)(2.4M PIXEL) |
| | 画素数 | 1952(H) x 1241(V) |
| | ピクセルサイズ | 3.75 μ m(H) x 3.75 μ m(V) |
| | スキャンフォーマット | 1920x1080@30fps, 1920x1080@25fps, 1920x1080@60fps, 1920x1080@50fps (Option 1920x1080@29.97fps, 1920x1080@59.94fps) |
| レンズ | F ナンバー | Wide: F1.5, Tele: F3.40 |
| | 焦点距離 | Wide (x1) :6.73mm, Tele (x20) : 134.62mm |
| | ズーム | Optical Zoom 1~20 times : Stepping Moter Digital Zoom 1~32 times : (Optical + Digital Zoom Max : 640 times) |
| | フォーカス | Stepping motor system auto focus Focus range : Wide 2.0m~ ∞ , Tele 2.0m~ ∞ |
| | 画角 | Wide (x1) : D/64.9° , H/58.6° , V/33.7° Tele (x20) : D/3.5° , H/3.1° , V/1.7° |
| ビデオ | ビデオフォーマット | HD-SDI : 1080p30, 1080p25, 1080i60, 1080i50, 720p60, 720p50, 720p30, 720p25 (Option 1080p29.97, 1080i59.94, 720p59.94, 720p29.97) LVDS : 1080p30, 1080p25, 1080i60, 1080i50, 720p60, 720p50, 720p30, 720p25 (Option 1080p29.97, 1080i59.94, 720p59.94, 720p29.97) VBS : NTSC, PAL |
| | 被写体最低照度 | F1.5, Color 0.02 lx, B/W 0.005 lx, IR Cut Filter Off, AGC 42dB, 25IRE |
| | 信号対ノイズ比 | STD 52dB (Minimum 48dB) |
| | 制御設定 | OSD, UART(2ch) |
| 機能 | オートアイリス | 有 |
| | オート電子シャッター | 有 |
| | オートフォーカス | 有 |
| | ホワイトバランス | AUTO / ATW / AWB (One Push) |
| | マニュアル電子シャッター | 1/30(25), 1/50, 1/60, 1/100, 1/120, 1/150, 1/180, 1/250, 1/350, 1/500, 1/750, 1/1000, 1/2000, 1/4000, 1/10000, 1/34000, 1/78000 sec. |
| | 感度設定 | AGC Max 60dB & Slow Shutter Max 8 sec. |
| | デイナイト機能 | カラー / B&W / Auto / 外部 |
| | デジタルノイズリダクション | 2D + 3D (Coupled Motion ON/OFF) |
| | 逆光補正機能 | 有 |
| | ピーク/平均値設定 | 有 |
| | ガンマ補正 | 0.45 ~ 1.00 (Auto Setup ON/OFF) |
| | ワイドダイナミックレンジ設定 | XDR, D-WDR, V-WDR |
| | ハイライト部輝度 (Eclipse)設定 | 有 |
| | 霧補正 | 有 |
| | 陽炎補正 | 有 |
| | モーションディテクション | 有 |
| | ミラー反転、フリップ反転 | 有 |
| | OSD 言語 | 英語, 日本語 (カスタマイズ可能) |
| | タイトル表示 | 有 |
| 通信フォーマット | Original / Pelco-D / Pelco-P / VISCA | |
| プライバシーマスク | 有 (16マスク) | |
| プリセットポジション | 有 (64 箇所) | |
| 同期方式 | Internal | |
| 一般 | 入力電圧 | DC+12V |
| | 消費電流 | 370mA |
| | 動作温度 | -10°C ~ +50°C |
| | 保管温度 | -30°C ~ +70°C |
| | 環境湿度 | 80% Max |
| | 外形寸法 重量 | 下図参照 320g |

■ピン配置

| JP1 (USL00-30L-A/KEL) | | |
|-----------------------|-----------|-------------------|
| 1 | TXout3+ | LVDS TXD3+ |
| 2 | TXout3- | LVDS TXD3- |
| 3 | TXCLKout+ | LVDS TXCLK+ |
| 4 | TXCLKout- | LVDS TXCLK- |
| 5 | TXout2+ | LVDS TXD2+ |
| 6 | TXout2- | LVDS TXD2- |
| 7 | TXout1+ | LVDS TXD1+ |
| 8 | TXout1- | LVDS TXD1- |
| 9 | TXout0+ | LVDS TXD0+ |
| 10 | TXout0- | LVDS TXD0- |
| 11 | GND | Ground |
| 12 | TXD1 | UART TX (5V) |
| 13 | RXD1 | UART RX (5V) |
| 14 | DC12in | 12V DC |
| 15 | DC12in | 12V DC |
| 16 | DC12in | 12V DC |
| 17 | DC12in | 12V DC |
| 18 | DC12in | 12V DC |
| 19 | GND | Ground |
| 20 | GND | Ground |
| 21 | GND | Ground |
| 22 | GND | Ground |
| 23 | GND | Ground |
| 24 | GND | Ground |
| 25 | - | Reserved |
| 26 | - | Reserved |
| 27 | VBS | Analog Video |
| 28 | - | Reserved |
| 29 | - | Reserved |
| 30 | RS485EN1 | RS485 Enable (5V) |

| JP2 (53398-0671/MOLEX) | | |
|------------------------|--------|-----------------|
| 1 | DC12in | 12V DC |
| 2 | GND | Power Ground |
| 3 | VBS | Analog Video |
| 4 | GND | Video Ground |
| 5 | IRext | ICR Control |
| 6 | VDO | Sensor VD Pulse |

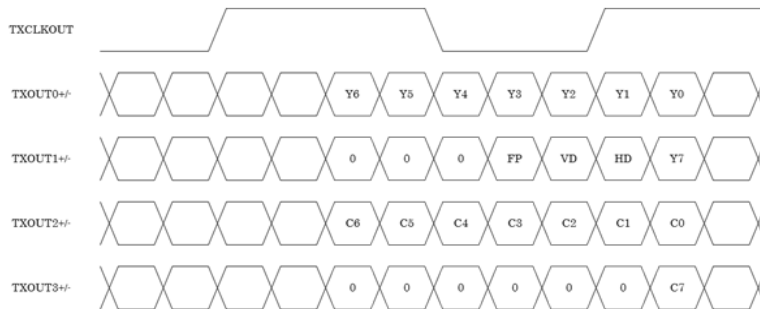
| JP3 (BM06B-SRSS-TB/JST) | | |
|-------------------------|-------|-----------|
| 1 | ENTER | OSD Enter |
| 2 | RIGHT | OSD Right |
| 3 | LEFT | OSD Left |
| 4 | UP | OSD Up |
| 5 | DOWN | OSD Down |
| 6 | GND | Ground |

| JP4 (BM05B-SRSS-TB/JST) | | |
|-------------------------|----------|---------------------|
| 1 | GND | Ground |
| 2 | TXD2 | UART TX (3.3V) |
| 3 | RXD2 | UART RX (3.3V) |
| 4 | DC33out | 3.3V DC |
| 5 | RS485EN2 | RS485 Enable (3.3V) |

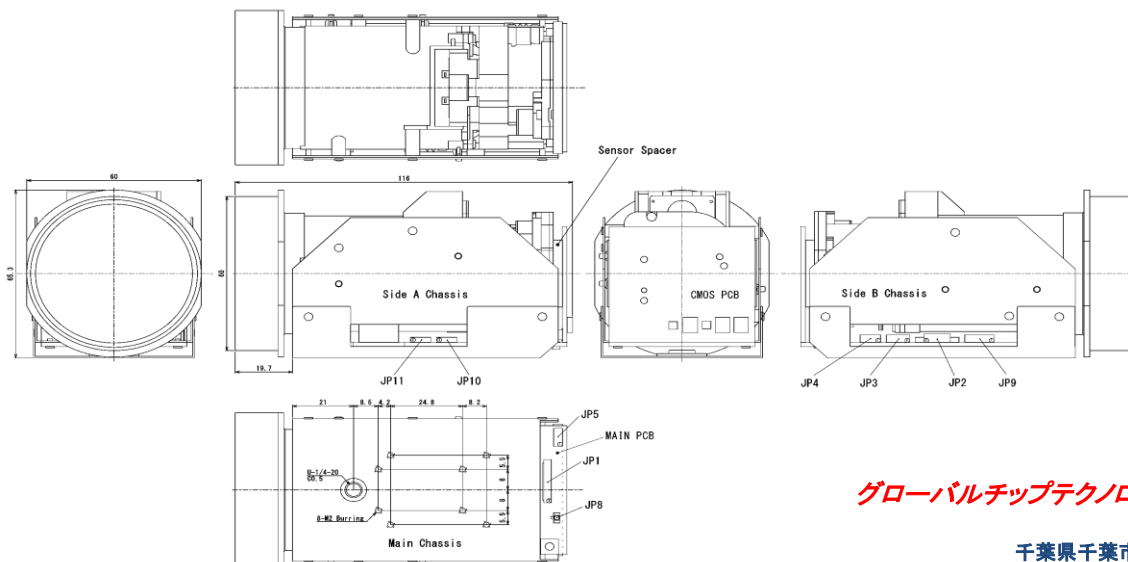
| JP8 (AYU1-1P-02676-120/JST) | | |
|-----------------------------|--------|--------------|
| 1 | TX-SDI | SDI TX |
| 2 | GND | Video Ground |

| JP9 (BM08B-SRSS-TB/JST) | | |
|-------------------------|-------|-------------|
| 1 | GND | Ground |
| 2 | GPIO0 | GPIO (3.3V) |
| 3 | GPIO1 | GPIO (3.3V) |
| 4 | GPIO2 | GPIO (3.3V) |
| 5 | GPIO3 | GPIO (3.3V) |
| 6 | GPIO4 | GPIO (3.3V) |
| 7 | GPIO5 | GPIO (3.3V) |
| 8 | GND | Ground |

■LVDSフォーマット



■外形寸法



グローバルチップテクノロジー株式会社

〒260-0842
千葉県千葉市中央区南町2-9-4
マルエイ第6ビル 6F
TEL : +81-43-308-6300
FAX : +81-43-261-6100
E-mail : query@got-c.com