

# CCM20692AF

## 1/3" CCD 20倍Zoom/AF カメラモジュール



### ■モジュール仕様

センサー	イメージ センサー	1/3" CCD Image Sensor (ICX692AQA)
	画素数	1348(H) x 746(V)
	ピクセルサイズ	4.08 $\mu$ m(H) x 4.08 $\mu$ m(V)
	スキャンフォーマット	1280x720@30fps, 1280x720@25fps (Option 1280x720@29.97fps)
レンズ	F ナンバー	Wide: F1.6, Tele: F3.5
	焦点距離	Wide (x1) : 4.7mm, Tele (x20) : 94mm
	ズーム	Optical Zoom 1~20 times : Stepping Moter Digital Zoom 1~32 times : (Optical + Digital Zoom Max : 640 times)
	フォーカス	Stepping motor system auto focus Focus range : Wide 1.0m~ $\infty$ , Tele 1.0m~ $\infty$
	画角	Wide (x1) : D/67.5 $^{\circ}$ , H/59.9 $^{\circ}$ , V/34.7 $^{\circ}$ Tele (x20) : D/3.6 $^{\circ}$ , H/3.1 $^{\circ}$ , V/1.8 $^{\circ}$
ビデオ	ビデオフォーマット	HD-SDI : 1080p30, 1080p25, 1080i60, 1080i50, 720p60, 720p50, 720p30, 720p25 (Option 1080p29.97, 1080i59.94, 720p59.94, 720p29.97) LVDS : 1080p30, 1080p25, 1080i60, 1080i50, 720p60, 720p50, 720p30, 720p25 (Option 1080p29.97, 1080i59.94, 720p59.94, 720p29.97) VBS : NTSC, PAL
	被写体最低照度	0.05lx (F1.6, AGC 30dB, 25IRE, IR-Cut filter Off)
	信号対ノイズ比	STD 52dB (Minimum 48dB)
	制御設定	OSD, UART(2ch)
機能	オートアイリス	有
	オート電子シャッター	有
	オートフォーカス	有
	ホワイトバランス	AUTO / ATW / AWB (One Push)
	マニュアル電子シャッター	1/30(25), 1/50, 1/60, 1/100, 1/120, 1/150, 1/180, 1/250, 1/350, 1/500, 1/750, 1/1000, 1/2000, 1/4000, 1/10000 sec.
	感度設定	AGC Max 60dB & Slow Shutter Max 8 sec.
	デイ/ナイト機能	カラー / B&W / Auto / 外部
	デジタルノイズリダクション	2D + 3D (Coupled Motion ON/OFF)
	逆光補正機能	有
	ピーク/平均値設定	有
	ガンマ補正	0.45 ~ 1.00 (Auto Setup ON/OFF)
	ワイドダイナミックレンジ設定	XDR, D-WDR, V-WDR
	ハイライト部輝度 (Eclipse)設定	有
	霧補正	有
	陽炎補正	有
	モーションディテクション	有
	ミラー反転、フリップ反転	有
	OSD 言語	英語, 日本語 (カスタマイズ可能)
タイトル表示	有	
通信フォーマット	Original / Pelco-D / Pelco-P / VISCA	
プライバシーマスク	有 (16マスク)	
プリセットポジション	有 (64 箇所)	
同期方式	Internal	
一般	入力電圧	DC+12V
	消費電流	270mA
	動作温度	-10 $^{\circ}$ C ~ +50 $^{\circ}$ C
	保管温度	-30 $^{\circ}$ C ~ +70 $^{\circ}$ C
	環境湿度	80% Max
	外形寸法 重量	下図参照 270g

## ■ピン配置

JP1 (USL00-30L-A/KEL)		
1	TXout3+	LVDS TXD3+
2	TXout3-	LVDS TXD3-
3	TXCLKout+	LVDS TXCLK+
4	TXCLKout-	LVDS TXCLK-
5	TXout2+	LVDS TXD2+
6	TXout2-	LVDS TXD2-
7	TXout1+	LVDS TXD1+
8	TXout1-	LVDS TXD1-
9	TXout0+	LVDS TXD0+
10	TXout0-	LVDS TXD0-
11	GND	Ground
12	TXD1	UART TX (5V)
13	RXD1	UART RX (5V)
14	DC12in	12V DC
15	DC12in	12V DC
16	DC12in	12V DC
17	DC12in	12V DC
18	DC12in	12V DC
19	GND	Ground
20	GND	Ground
21	GND	Ground
22	GND	Ground
23	GND	Ground
24	GND	Ground
25	-	Reserved
26	-	Reserved
27	VBS	Analog Video
28	-	Reserved
29	-	Reserved
30	RS485EN1	RS485 Enable (5V)

JP2 (53398-0671/MOLEX)		
1	DC12in	12V DC
2	GND	Power Ground
3	VBS	Analog Video
4	GND	Video Ground
5	IRext	ICR Control
6	VDO	Sensor VD Pulse

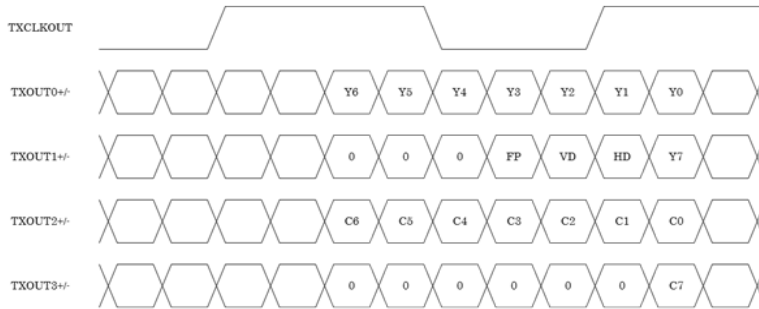
JP3 (BM06B-SRSS-TB/JST)		
1	ENTER	OSD Enter
2	RIGHT	OSD Right
3	LEFT	OSD Left
4	UP	OSD Up
5	DOWN	OSD Down
6	GND	Ground

JP4 (BM05B-SRSS-TB/JST)		
1	GND	Ground
2	TXD2	UART TX (3.3V)
3	RXD2	UART RX (3.3V)
4	DC33out	3.3V DC
5	RS485EN2	RS485 Enable (3.3V)

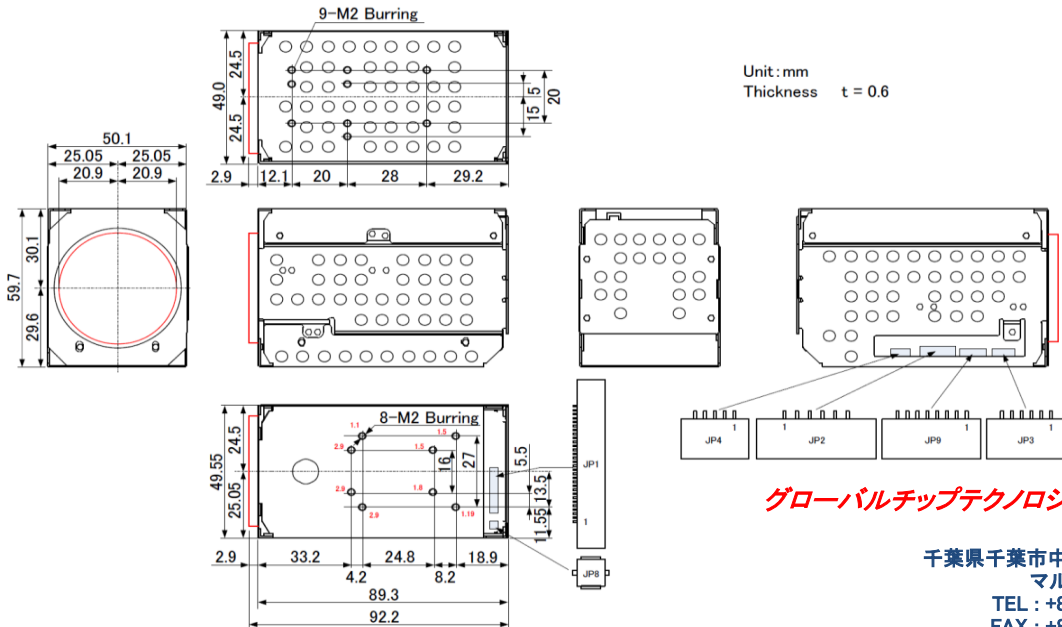
JP8 (AYU1-1P-02676-120/JST)		
1	TX-SDI	SDI TX
2	GND	Video Ground

JP9 (BM08B-SRSS-TB/JST)		
1	GND	Ground
2	GPIO0	GPIO (3.3V)
3	GPIO1	GPIO (3.3V)
4	GPIO2	GPIO (3.3V)
5	GPIO3	GPIO (3.3V)
6	GPIO4	GPIO (3.3V)
7	GPIO5	GPIO (3.3V)
8	GND	Ground

## ■LVDSフォーマット



## ■外形寸法



グローバルチップテクノロジー株式会社

〒260-0842  
千葉県千葉市中央区南町2-9-4  
マルエイ第6ビル 6F  
TEL : +81-43-308-6300  
FAX : +81-43-261-6100  
E-mail : query@got-c.com